



“Das Leben bietet viele Möglichkeiten zur Entfaltung. Gesundheit und Zufriedenheit begreife ich als steten Prozess, der sich durch bewußte Geisteshaltungen, Entscheidungen und sinnvolle Gestaltungen entwickelt.

Nichts ist so beständig wie Veränderungen – und sie sind notwendig für die eigene Weiterentwicklung.“

Vita

- Geboren 1967
- seit 1997: staatlich geprüfte Heilpraktikerin
- seit 2002: heilpraktisch tätig
in verschiedenen Praxen und eigener Praxis
- seit 2003: zusätzlich Mobile Massage “Take a Seat”
in Firmen und für Einzelpersonen in und um Hamburg
- 2011 bis 2012: Leitung von Gesundheitskursen
Jobhilfe Ottensen
- seit 2012: Kräuterrundgänge in Hamburg
- seit 2013: Leitung des Arbeitskreises
“Signatures und Wesensbeschreibungen der Heilpflanzen”
Fachverband Deutscher Heilpraktiker
- seit 2015 gestalte ich Jahreskreisfeste

Weiterbildungen

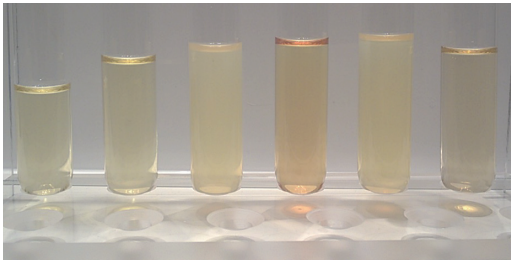
Methode Wildwuchs nach Angelika Koppe
Traditionell schamanisch-inspirierte Ausbildung
nach Hildegard Fuhrberg Seminar Consens,
Schamanenkongress Mondsee/ Österreich
Referentin Schamanenkongress 2011 in Hamburg
Sterbebegleitungen während meiner
hauspflegerischen und heilpraktischen Tätigkeit
Access to innate® nach Dr. Douglas Diehl D.C.
Arbeitskreise (Heilpflanzen und Spagyrik),
Fachkreise, Hospize, etc.



Einer naturheilkundlichen oder ganzheitlichen Begleitung geht eine Diagnoseerstellung mit ausführlichem Gespräch und Untersuchungen voraus.

Diagnoseverfahren

- Anamnese, körperliche Untersuchungen
- Antlitz- und Zungendiagnose
- Fußreflexzonen diagnose
- Spenglersan-Bluttest
- Traditionelle Urin-Funktionsdiagnostik
- Diagnose nach schamanisch inspirierter Heilkunde
- Externe Labor Diagnostik (Stuhl, Blut/Dunkelfeld)



Therapieverfahren sind das Reisebündel einer Reisebegleitung.

Therapieverfahren

- Pflanzenheilkunde
- Manuelle Therapien
 - Massagen, Fußreflexzonen therapie, manuelle Lymphdrainage, Schröpfen
 - Wirbelsäulentherapie nach Dorn-Breuss
- Ausleitungsverfahren und Immunsystemstabilisierung
 - Entsäuerung, Entgiftung, Spagyrik, Schüssler Salze
 - Lebergallenblasen-Reinigung nach A. Moritz
 - Darmsanierung, Blutsymbioselenkung (Isopathie/Sanum)
- Lösungsorientiertes Einzel- und Paar-Coaching
 - Access to innate ® nach D. Diehl
 - Katathymes Bilderleben / KB oder KIP nach Leuner
 - Inneres Team nach Schulz von Thun
- Schamanisch inspirierte Heilkunst, Gestaltung von Ritualen und Zeremonien
- Sterbebegleitung, Trauerbegleitung